

ASAHI TIME

アサヒタイム

空室対策として高い実績を誇るリノッタのリノベーションや朝日オリジナルリノベーションの成功事例をお伝えいたします。

CASE1 グリーンタウン B203号室 [射水市緑町]

若い世代のニーズを反映。使い勝手の良い部屋

▼可動式パーティションでプライベート空間を優雅に演出

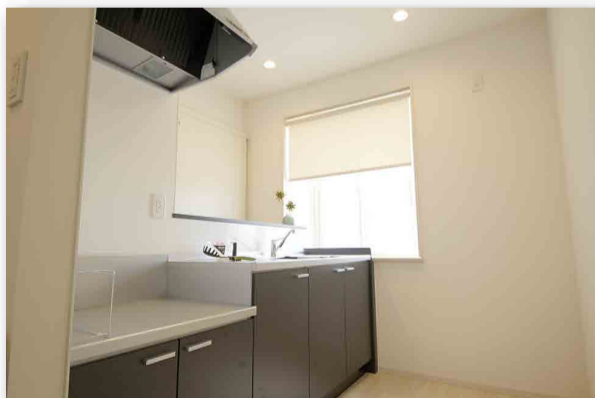
スタイリッシュで機能的▼



物件データ Housing

物件名：グリーンタウンB203号室
所在地：射水市緑町
構造：木造 2階建て(2階部分)
築年数：15年
専有面積：44.81㎡
募集店舗：アパマンショップ射水小杉店
お問合せ：PST室 ☎0766-26-0088

間取り図 Madori



新婚さんをメインに若夫婦・単身者をターゲットにしていますので、若い世代のニーズに合ったデザインになっています。

共働きの生活スタイルにも対応できるように、室内物干しスペースを確保しました。吊り下げタイプではなく置き型の物干し台を置くようにすることで目隠しもでき、バルコニーに出す物干しスペースを確保しつつも採光を取り狭さも感じさせません。

空間・間取りづくり、「奥様の五感」にアピールしています。例えばもともとあった出窓を活かしたキッチン配置、冷蔵庫や食器棚、電子レンジ等の配置がしやすく一直線にすることで作業がしやすくなります。

収納に関しては「ただ広い」「ただある」だけでなく整理しやすい分割しやすい収納の確保をしています。

玄関まわりはトール型のシューズボックスなのでスリッパを置いても邪魔にならず、ベビーカーや傘立てを設置するフリースペースと掃除用具等をしまえるストック、脱衣室にはオープン収納を造り、トイレはカウ

収納を造り、トイレはカウ

ンターを取付けて芳香剤やトイレトペーパーを置くように洋室にしましたが、布団も収納できる奥行きを確保しました。各スペースごとに基本的に収納箇所を確保しつつ、入居者の立場になってちよとした収納を追加してあります。

生活動線の利便性を考え、ユーティリティはラウンドできるようにしてあり、コン

では高い場所に移動、キッチンには作業スペースをきちんと確保、また大きな家具・家電を搬入できるように玄関とダイニングの間に可動式のパーティションを設置、脱衣室の扉も引き戸に

えました。

また、カーテン・家具もきちんとお部屋にあったものを準備することで案内時の完成度アップも気にかかけました。

デザインに加えて使い勝手も考慮されたリノベーションに成功しました！

内見したスタッフは、皆、「住みたいお部屋！」と言ってくれています。

デザインコンセプト

担当者の声 Voice

まずは、今回のリノベーション提案をさせていただいた経緯について、空室でお困りのオーナー様には家賃を下げて入居促進を図るか、物件の価値をあげて家賃維持または家賃アップするかのどちらかで



PST室・羽馬 朋世

すとお伝えしたところ、やはり価値を上げていきたいとのことでしたのでリノベーションのご提案をさせていただきました。

せっかくなので、長く住んでいただけるようなお部屋にしたいこととできるだけ投資を抑えて家賃アップさせたいことを設計士さんに伝えました。そのためにはデザインだけでなく、収納や使い勝手を考えた間取りが必要でした。

今回は、女性の設計士さんということで、より一層奥様目線で設計していただくことができました。完成後、オーナー様ご夫妻に現地のご案内をさせていただいたのですが、とても感激していただくことができました。その時は本当にうれしかったです！これからも皆さまに喜んでいただけるように頑張りたいと思います。